

地番	624-1, 624-2, 624-3, 624-4, 624-5, 624-6, 624-7, 624-8, 624-9	地積測量図
土地の所在	熊本市南区富台町杉島字構口	

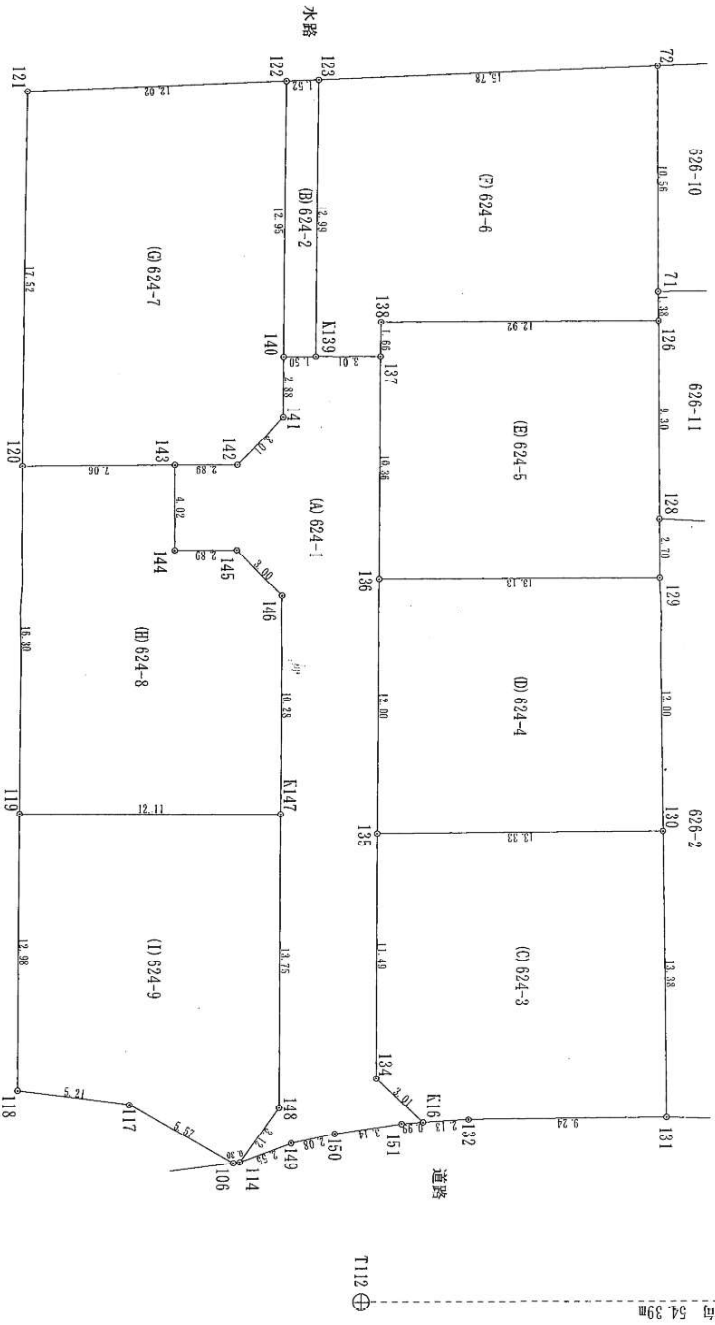
引用点表

点番	点名	Y座標	用途
基準点P1	187 T112	-30592.467	鋼構架打設金属釘
基準点P2	27 GPS0017	-30538.078	基本鋼架打設金属釘
188 K16	-	P1	288-25-42
		P2	188-52-06

本測量に使用した与点

基準点コード	種別	点名	Y座標	用途
EL04930451913	電子基準点	熊本	1260.419	-23487.289
EL04930261102	電子基準点	熊本	-17485.221	-22017.678
EL04930342301	電子基準点	玉名	-7283.835	-42294.480

平成29年12月7日 VRS RIK方式により座標取得済ノリ



測地系	世界測地系
座標系	II系
測量年月日	平成31年4月5日

作成者 熊本市中央区国府一丁目13番1号 土地家屋調査士 西村 邦之 (平成31年4月8日作成)

縮尺 1/250

申請人 株式会社 明布 京田 佳子 代表取締役

地積測量図

地番 624-1, 624-2, 624-3, 624-4, 624-5,
624-6, 624-7, 624-8, 624-9
土地の所在 熊本市南区富台町杉島字溝口

座標求積表

地番	標識	X _n	Y _n	(X _{n+1} -X _{n-1}) Y _n
① 624-1				
K16	新設・普通・金属標	-30598.678	-29744.858	36257.762992
134	新設・普通・金属標	-30591.886	-29745.900	67850.397900
135	新設・普通・金属標	-30591.959	-29752.385	4223.548870
136	新設・普通・金属標	-30592.038	-29769.382	4048.635952
137	新設・普通・金属標	-30592.095	-29779.741	91483.364382
K139	新設・普通・金属標	-30595.100	-29779.720	134187.418320
140	新設・普通・金属標	-30596.601	-29779.701	44252.635686
141	新設・普通・金属標	-30598.659	-29774.825	62471.773850
142	新設・普通・金属標	-30598.659	-29774.684	149052.068104
143	新設・普通・金属標	-30601.582	-29774.658	85904.395170
144	新設・普通・金属標	-30601.584	-29770.634	-85721.858842
145	新設・普通・金属標	-30598.679	-29770.602	-149086.885356
146	新設・普通・金属標	-30596.536	-29768.556	-65580.128888
K147	新設・普通・金属標	-30596.476	-29758.275	-4463.741250
148	新設・普通・金属標	-30595.386	-29744.527	51190.330987
149	新設・普通・金属標	-30598.197	-29742.881	-17250.348980
150	新設・普通・金属標	-30593.776	-29743.323	-131493.276901
151	新設・普通・金属標	-30592.667	-29743.792	-182850.936397
倍面積				337.098983
地積				193.5494915 m ²
② 624-2				
K140	新設・普通・金属標	-30596.601	-29779.701	-47409.283992
K139	新設・普通・金属標	-30595.100	-29779.720	-42306.321280
123	新設・普通・金属標	-30595.177	-29792.714	47380.000688
122	新設・普通・金属標	-30596.692	-29792.651	42424.735024
倍面積				39.130440
地積				19.5652200 m ²
③ 624-3				
K16	新設・普通・金属標	-30589.678	-29743.858	-128731.417424
132	新設・永久・金属標	-30587.588	-29744.007	-337772.943492
131	新設・普通・金属標	-30578.322	-29744.170	-265385.693930
130	新設・普通・金属標	-30578.629	-29767.542	405803.600254
135	新設・普通・金属標	-30591.959	-29757.385	394493.652945
134	新設・普通・金属標	-30591.886	-29745.900	-67850.397900
倍面積				356.800453
地積				178.4002265 m ²

地番	標識	X _n	Y _n	(X _{n+1} -X _{n-1}) Y _n
④ 624-4				
130	新設・普通・金属標	-30578.629	-29757.542	-388722.771146
129	新設・普通・金属標	-30578.836	-29769.544	338382.20056
136	新設・普通・金属標	-30592.028	-29769.382	388872.437056
135	新設・普通・金属標	-30591.959	-29757.385	-398719.201615
倍面積				317.594361
地積				158.7921805 m ²

地番	標識	X _n	Y _n	(X _{n+1} -X _{n-1}) Y _n
⑤ 624-5				
129	新設・普通・金属標	-30578.836	-29769.544	-389207.018256
128	新設・普通・金属標	-30578.954	-29772.244	7800.327928
126	新設・普通・金属標	-30579.158	-29781.539	390912.480914
138	新設・普通・金属標	-30592.080	-29781.403	385282.010511
137	新設・普通・金属標	-30592.095	-29779.741	-1548.546532
136	新設・普通・金属標	-30592.028	-29769.382	-392926.073018
倍面積				313.181647
地積				156.5908235 m ²

地番	標識	X _n	Y _n	(X _{n+1} -X _{n-1}) Y _n
⑥ 624-6				
126	新設・普通・金属標	-30579.158	-29781.539	-383794.639093
71	既設・普通・金属標	-30579.193	-29782.921	7554.861934
72	新設・普通・金属標	-30579.412	-29793.476	476318.920384
123	新設・普通・金属標	-30595.177	-29792.714	487388.07292
K139	新設・普通・金属標	-30595.100	-29779.720	-91781.097040
137	新設・普通・金属標	-30592.095	-29779.741	-89934.817830
138	新設・普通・金属標	-30592.080	-29781.403	-385282.010611
倍面積				379.260386
地積				189.6304930 m ²

作成者 熊本市中央区国府一丁目13番号
土地家屋調査士 西村 之 之
(平成31年4月8日作成)

申請人 株式会社 明 京 田 佳 子
代表取締役

