

売別荘

上天草市大矢野町上

上天草市大矢野町上

建物延面積
38.00㎡

築年月
2023年10月

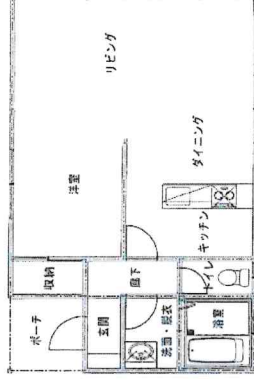
引渡可能時期
相談

新築

目の前はヨットハーバー！
船1艇付き！

チェックポイント！

主要採光面：東向き、B・T別、シャワー、トイレ、オープンキッチン、収納スペース、室内洗濯機置場、給湯、プロパンガス、換層ガラス、エアコン、シャッター一雨戸、駐車場3台分以上



売別荘

バス停「女ヶ串バス停」

2,500万円

物件所在地	熊本県上天草市大矢野町上 3834-2	
交通	バス停 女ヶ串バス停 徒歩1分	
土地面積	公簿 323.10㎡	私道面積 (共有部分) なし
建物	構造・規模	軽量形鋼構造ガルバリウム 1階建
	面積	38.00㎡
建物名	間取タイプ	1LDK
土地権利	所有権	施工会社
総戸数		築年月
都市計画	区域外	用途地域
建ぺい率		容積率
現況	空	引渡可能時期
駐車場	有 無料	相談
接道状況 (前地、間口)	北東12.0m 公道 後面29.0m	
設備	B・T別、シャワー、トイレ、オープンキッチン、収納スペース、室内洗濯機置場、給湯、プロパンガス、換層ガラス、エアコン、シャッター一雨戸、駐車場3台分以上	
備考	土砂災害警戒区域、急傾斜地崩壊危険区域	

この図面は物件情報の一部を抜粋して掲載しております。(現況優先)
入居日・引渡日変更や付帯条件、別途料金等が発生する場合がありますのでご確認ください。

at home

infosheet 物件番号 69820424014

熊本県知事免許(8)第3269号 〒862-0924 熊本県熊本市中央区常山3丁目54-30

株式会社明京

TEL: 096-385-3301 FAX: 096-385-3401 定休日: 日曜・祝日 年末年始等

■取引態様: 専属専任



成田健一畳店
畳販売店

成合津

〒869-3602 熊本県
上天草市大矢野町上
3834

ナビ検索：上天草市大矢野町上3834-2

2001364

持田

熊本県知事印
天草

前 3834-2
地(後)新 3834-8, -2
土地の所在 熊本県上天草市大矢野町上字小瀬戸
平成19年7月18日登記
土地積測 在 國
天草

世界測地系使用 座標求積表

地番	NO	標識	X	Y	辺長	測線
(イ) 3834	322 ()		-43429.584	-54281.274		
- 8	323 ()		-43422.527	-54285.447	8.198	322- 323
	324 ()		-43415.470	-54289.619	8.198	323- 324
	325 ()		-43411.337	-54291.079	4.383	324- 325
	326 ()		-43407.015	-54292.259	4.480	325- 326
	327 ()		-43407.001	-54293.055	0.796	326- 327
	328 ()		-43407.415	-54292.899	0.442	327- 328
	329 ()		-43412.275	-54291.072	5.192	328- 329
	330 ()		-43417.549	-54289.088	5.635	329- 330
	331 ()		-43422.924	-54285.976	6.211	330- 331
	322 ()		-43429.584	-54281.274	8.153	331- 322
倍面積			22.304931		㎡	
面積			11.1524655		㎡ 地積 11.15 ㎡	
(フ) 3834	11375 ()		-43430.299	-54277.938		
- Z	11376 ()		-43432.019	-54272.942	5.284	11375-11376
	11377 ()		-43432.606	-54269.066	3.920	11376-11377
	11378 ()		-43432.577	-54266.470	2.596	11377-11378
	11379 ()		-43429.306	-54268.493	3.846	11378-11379
	11380 ()		-43421.846	-54272.732	8.580	11379-11380
	11381 ()		-43418.742	-54274.452	3.549	11380-11381
	11382 ()		-43415.124	-54276.265	4.047	11381-11382
	11383 ()		-43410.381	-54278.227	5.133	11382-11383
	11360 ()		-43406.322	-54279.856	4.374	11383-11360
	11359 ()		-43407.014	-54284.023	4.224	11360-11359
	11358 ()		-43407.107	-54286.830	2.809	11359-11358
	326 ()		-43407.015	-54292.259	5.430	11358- 326
	325 ()		-43411.337	-54291.079	4.480	326- 325
	324 ()		-43415.470	-54289.619	4.383	325- 324
	323 ()		-43422.527	-54285.447	8.198	324- 323
	322 ()		-43429.584	-54281.274	8.198	323- 322
	321 ()		-43429.929	-54281.031	0.422	322- 321
	11375 ()		-43430.299	-54277.938	3.115	321-11375
倍面積			646.205277		㎡	
面積			323.1026385		㎡ 地積 323.10 ㎡	

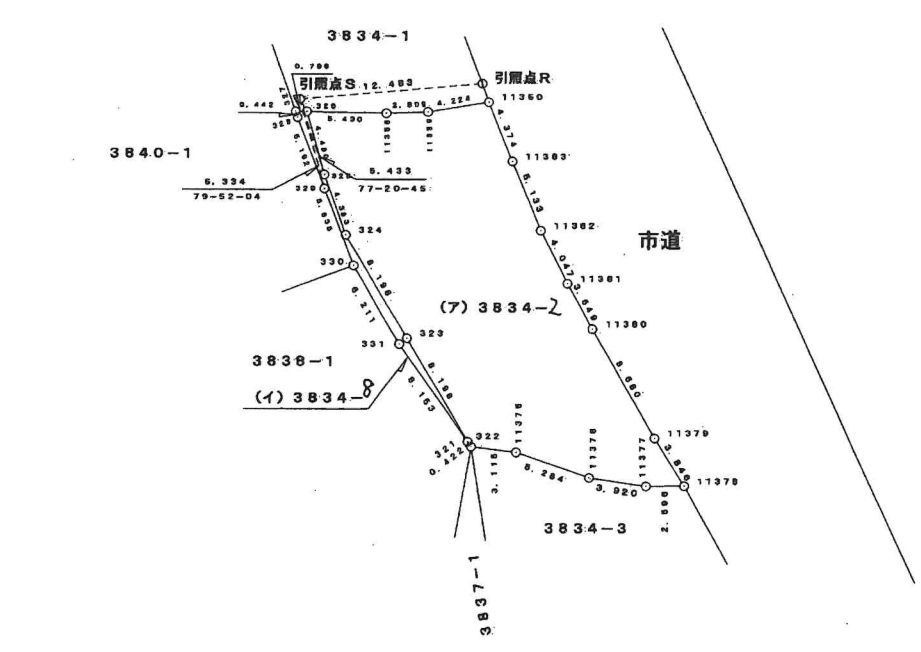
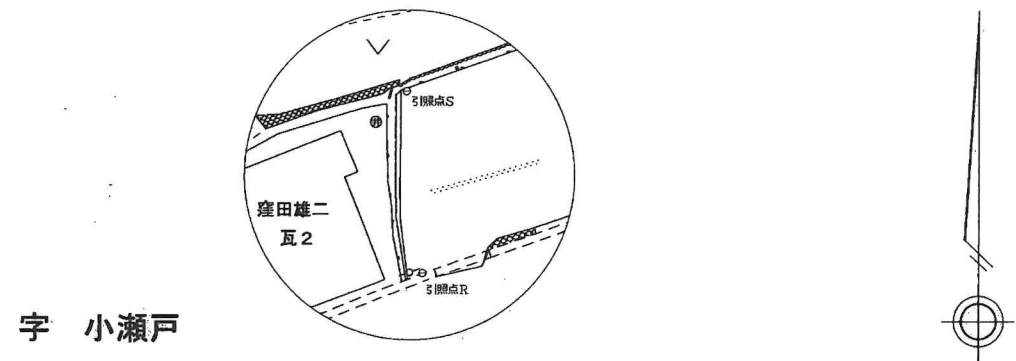
公簿	334.2400000
総計	334.2551040
誤差	-0.0151040

*公式 $A=1/2 \sum (X_2 - X_1) \cdot (Y_1 + Y_2)$

本測量に使用した与点一覧

与点名	名称	標識	座標	
LM11-5	国調基準点	金属板	X -43393.181	Y -54274.143
LM11-6	国調基準点	金属板	X -43415.147	Y -54264.215

LM11-5 3834-2の東隣の座標 LM11-6 3834-1の東隣の座標



恒久地物等一覧

図示番号	名称	標識	X	Y
引照点R	引照点	真鍮板	-43405.061	-54280.298
引照点S	引照点	真鍮板	-43406.162	-54292.732
器械点	測点名	夾角	距離	標識
引照点S	引照点R	0-00-00	12.483	真鍮板
	325	77-20-45	5.433	木杭
	329	79-52-04	6.334	木杭

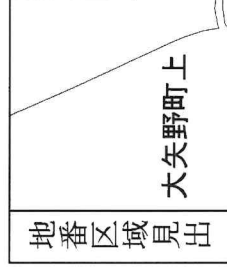
作成者 株式会社第一コンサルタント 測量士 吉川 與浩 (持田) 縮尺 1/500
熊本県技術史員 持田 浩 (持田) 平成19年4月10日作成)

申請人 所有者 中田 正 (持田) 縮尺 1/500
代位囑託者 熊本県知事 潮谷 義子 (持田)



-54341.781 (座標値種別：図上測定)

(注) 国土交通省国土地理院が公表した座標補正パラメータ(kumamoto2016_BL.par)による修正がされています。



請求部分	所在		上天草市大矢野町上字小瀬戸		地番	3834番2			
出力縮	1/500	精度区分	乙一	座標系番号又は記号は記号	II	分類	地図(法第14条第1項)	種類	地籍図
	作成年月日	平成9年12月	備付年月日(原図)	平成11年7月1日	補記事項				